

# 2022-2023

## Secondaire

### Août 2022

L	M	M	J	V
1	2	3	4	5
8	9	10	11	12
15	16	17	18	19
22	23	24	25	26
29 <sup>1</sup>	30 <sup>2</sup>	31 <sup>3</sup>		

### Septembre 2022

L	M	M	J	V
			1 <sup>4</sup>	2 <sup>5</sup>
5	6 <sup>6</sup>	7 <sup>7</sup>	8 <sup>8</sup>	9 <sup>9</sup>
12 <sup>1</sup>	13 <sup>2</sup>	14 <sup>3</sup>	15 <sup>4</sup>	16 <sup>5</sup>
19	20 <sup>6</sup>	21 <sup>7</sup>	22 <sup>8</sup>	23 <sup>9</sup>
26 <sup>1</sup>	27 <sup>2</sup>	28 <sup>3</sup>	29 <sup>4</sup>	30 <sup>5</sup>

### Octobre 2022

L	M	M	J	V
3	4 <sup>6</sup>	5 <sup>7</sup>	6 <sup>8</sup>	7 <sup>9</sup>
10	11 <sup>1</sup>	12 <sup>2</sup>	13 <sup>3</sup>	14 <sup>4</sup>
17 <sup>5</sup>	18 <sup>6</sup>	19 <sup>7</sup>	20 <sup>8</sup>	21
24 <sup>9</sup>	25 <sup>1</sup>	26 <sup>2</sup>	27 <sup>3</sup>	28 <sup>4</sup>
31 <sup>5</sup>				

### Novembre 2022

L	M	M	J	V
	1 <sup>6</sup>	2 <sup>7</sup>	3 <sup>8</sup>	4 <sup>9</sup>
7 <sup>1</sup>	8 <sup>2</sup>	9 <sup>3</sup>	10 <sup>4</sup>	11 <sup>5</sup>
14 <sup>6</sup>	15 <sup>7</sup>	16 <sup>8</sup>	17	18
21 <sup>9</sup>	22 <sup>1</sup>	23 <sup>2</sup>	24 <sup>3</sup>	25 <sup>4</sup>
28 <sup>5</sup>	29 <sup>6</sup>	30 <sup>7</sup>		

### Décembre 2022

L	M	M	J	V
			1 <sup>8</sup>	2 <sup>9</sup>
5 <sup>1</sup>	6 <sup>2</sup>	7 <sup>3</sup>	8 <sup>4</sup>	9 <sup>5</sup>
12 <sup>6</sup>	13 <sup>7</sup>	14 <sup>8</sup>	15 <sup>9</sup>	16 <sup>1</sup>
19 <sup>2</sup>	20 <sup>3</sup>	21 <sup>4</sup>	22 <sup>5</sup>	23
26	27	28	29	30

### Janvier 2023

L	M	M	J	V
2	3	4	5	6
9	10 <sup>6</sup>	11 <sup>7</sup>	12 <sup>8</sup>	13 <sup>9</sup>
16 <sup>1</sup>	17 <sup>2</sup>	18 <sup>3</sup>	19 <sup>4</sup>	20 <sup>5</sup>
23 <sup>6</sup>	24 <sup>7</sup>	25 <sup>8</sup>	26 <sup>9</sup>	27 <sup>1</sup>
30	31 <sup>2</sup>			

### Février 2023

L	M	M	J	V
		1 <sup>3</sup>	2 <sup>4</sup>	3 <sup>5</sup>
6 <sup>6</sup>	7 <sup>7</sup>	8 <sup>8</sup>	9 <sup>9</sup>	10 <sup>1</sup>
13 <sup>2</sup>	14 <sup>3</sup>	15 <sup>4</sup>	16 <sup>5</sup>	17 <sup>6</sup>
20 <sup>7</sup>	21 <sup>8</sup>	22 <sup>9</sup>	23 <sup>1</sup>	24
27 <sup>2</sup>	28 <sup>3</sup>			

### Mars 2023

L	M	M	J	V
		1 <sup>4</sup>	2 <sup>5</sup>	3 <sup>6</sup>
6	7	8	9	10
13	14 <sup>7</sup>	15 <sup>8</sup>	16 <sup>9</sup>	17 <sup>1</sup>
20 <sup>2</sup>	21 <sup>3</sup>	22 <sup>4</sup>	23 <sup>5</sup>	24 <sup>6</sup>
27 <sup>7</sup>	28 <sup>8</sup>	29 <sup>9</sup>	30 <sup>1</sup>	31 <sup>2</sup>

### Avril 2023

L	M	M	J	V
3 <sup>3</sup>	4 <sup>4</sup>	5 <sup>5</sup>	6 <sup>6</sup>	7
10	11 <sup>7</sup>	12 <sup>8</sup>	13 <sup>9</sup>	14 <sup>1</sup>
17 <sup>2</sup>	18 <sup>3</sup>	19 <sup>4</sup>	20 <sup>5</sup>	21*
24 <sup>6</sup>	25 <sup>7</sup>	26 <sup>8</sup>	27 <sup>9</sup>	28 <sup>1</sup>

### Mai 2023

L	M	M	J	V
1 <sup>2</sup>	2 <sup>3</sup>	3 <sup>4</sup>	4 <sup>5</sup>	5*
8 <sup>6</sup>	9 <sup>7</sup>	10 <sup>8</sup>	11 <sup>9</sup>	12 <sup>1</sup>
15 <sup>2</sup>	16 <sup>3</sup>	17 <sup>4</sup>	18 <sup>5</sup>	19
22	23 <sup>6</sup>	24 <sup>7</sup>	25 <sup>8</sup>	26 <sup>9</sup>
29 <sup>1</sup>	30 <sup>2</sup>	31 <sup>3</sup>		

### Juin 2023

L	M	M	J	V
			1 <sup>4</sup>	2 <sup>5</sup>
5*	6 <sup>6</sup>	7 <sup>7</sup>	8 <sup>8</sup>	9 <sup>9</sup>
12 <sup>1</sup>	13 <sup>2</sup>	14 <sup>3</sup>	15 <sup>4</sup>	16 <sup>5</sup>
19 <sup>6</sup>	20 <sup>7</sup>	21 <sup>8</sup>	22 <sup>9</sup>	23
26	27	28		

#### Légende

- Journées de congé
- Journées pédagogiques fixes
- Semaine de relâche
- ▴ Début d'étape
- ▾ Fin d'étape

#### Dates importantes

**Début de l'année scolaire : 29 août 2022**

**Fin de l'année scolaire : 22 juin 2023**

\*Le 21 avril 2023 : Journée pédagogique annulée en cas de 2<sup>e</sup> fermeture

\*Le 5 mai 2023 : Journée pédagogique annulée en cas d'une 1<sup>re</sup> fermeture

\*Le 5 juin 2023 : Journée pédagogique annulée en cas d'une 3<sup>e</sup> fermeture

S'il y a fermeture d'établissement, une journée pédagogique sera annulée et deviendra jour de classe. Le jour cycle sera celui de la journée où l'établissement était fermé.

# Dates importantes :

1<sup>er</sup> bulletin : ..... 16 novembre 2022

2<sup>e</sup> bulletin : ..... 22 février 2023

3<sup>e</sup> bulletin : ..... 3 juillet 2023

# Profils orientant :

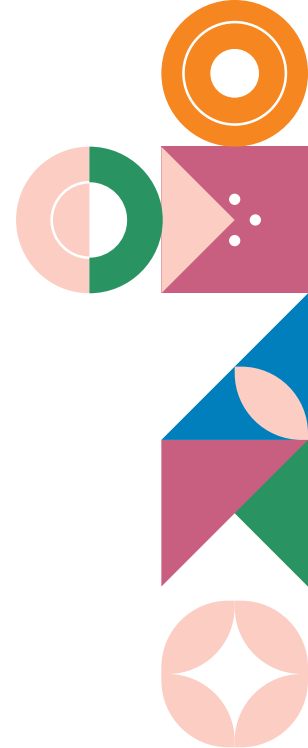
19 octobre 2022

7 décembre 2022

8 février 2023

29 mars 2023

17 mai 2023



## Vous êtes insatisfait d'un service ou d'une décision rendue ?

Soucieux d'offrir un service à la hauteur des attentes de sa clientèle, le Centre de services scolaire de la Capitale s'engage à réaliser sa mission dans le respect de ses valeurs tout en visant la satisfaction des élèves et de leurs parents. Si vous êtes insatisfait d'un service ou d'une décision rendue, voici les étapes à suivre :

### Étapes

- 1** Communiquer avec l'intervenant concerné pour exprimer son insatisfaction et tenter de résoudre le différend.
- 2** Communiquer avec la direction de l'école ou de l'unité administrative concernée.
- 3** Formuler une plainte au secrétaire général du Centre de services scolaire et, si nécessaire, demander une révision de la décision.
- 4** Formuler une plainte au protecteur de l'élève. Adressez votre requête par courriel à [protecteureleve@cscapitale.qc.ca](mailto:protecteureleve@cscapitale.qc.ca) par téléphone au 418 686-4040, poste 2121 ou par voie postale à :  
  
Protecteur de l'élève  
Centre de services scolaire de la Capitale  
1900, rue Côté, Québec (Québec)  
G1N 3Y5

Nous joindre

#### École secondaire de la Cité

1625, boulevard Benoît-XV

Québec (Québec) G1L 2Z3

Téléphone: 418 686-4040, poste 4062

Télécopieur: 418 525-7136

<https://ecole-secondairedelacite.cssc.gouv.qc.ca/>